



Avanzando juntos
hacia la integración

I^a CONFERENCIA NACIONAL DE DEPORTE ADAPTADO



DE LA INICIACIÓN DEPORTIVA ADAPTADA AL DEPORTE DE COMPETICIÓN

D. Miguel Ángel García Alfaro
Director Gerente FEDDF

FASES

- Fijaremos dentro de la actividad deportiva de las personas con Discapacidad a mi entender tres fases diferenciadas según los condicionantes de nuestro colectivo.





DEPORTE ESCOLAR

- Iniciar a niños y jóvenes en la actividad físico/deportiva en edad escolar.
- Adaptar Reglas de juego a la discapacidad del alumno.
- Problemas de integración en grupos normalizados de alumnos.



1ª CONFERENCIA NACIONAL DE DEPORTE ADAPTADO
Toledo – 19 y 20 de Mayo



DEPORTE DE INICIACIÓN (ESCUELAS DEPORTIVAS)

- La fase que acoge al mayor número de deportistas discapacitados.
- Diferentes tipos de acceso a la iniciación deportiva gestionada por diversas entidades.
 - Hospitales
 - Ayuntamientos
 - Asociaciones
 - Clubes Deportivos
 - Federaciones Autonómicas
- La edad media del deportista con discapacidad es media primordialmente en personas con discapacidad física, al ser muchas de estas lesiones por accidente.



1ª CONFERENCIA NACIONAL DE DEPORTE ADAPTADO
Toledo – 19 y 20 de Mayo

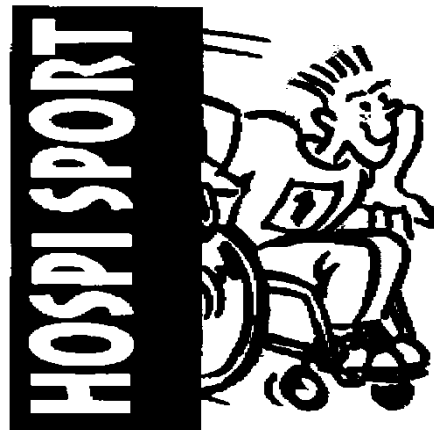


DEPORTE DE INICIACIÓN PROGRAMAS

- Programas de deporte de iniciación, gestionados por entidades.

el deporte
al alcance
de todos

FEDDF y FCEDF
años 90



FCEDF & FESA
en la actualidad



FMDDF
en la actualidad

1ª CONFERENCIA NACIONAL DE DEPORTE ADAPTADO
Toledo – 19 y 20 de Mayo



DEPORTE DE INICIACIÓN (ESCUELAS DEPORTIVAS)

- El deporte adaptado a diferencia del normalizado, tiene un paso más rápido desde la base o iniciación al deporte de elite o de alta competición, esto es debido preferentemente a la falta de estructuras y a un menor numero de practicantes en alta competición.



1ª CONFERENCIA NACIONAL DE DEPORTE ADAPTADO
Toledo – 19 y 20 de Mayo

DEPORTE DE ALTA COMPETICIÓN



- La gran diversidad de oferta deportiva hace que una persona con discapacidad física pueda elegir el deporte de su preferencia con la seguridad de que podrá realizar una actividad competitiva tanto a nivel nacional como si su nivel se lo permite también internacional.

DEPORTE DE ALTA COMPETICIÓN

- Cabe destacar que en la actualidad nuestra federación nacional recoge 20 modalidades deportivas de las cuales 15 son paralímpicas.
- El Baloncesto acoge al 40% de los deportistas federados a nivel nacional.
- Todo ello hace del Baloncesto en silla de ruedas el deporte más practicado tanto a nivel nacional así como internacionamente.



DEPORTE DE ALTA COMPETICIÓN

- Dentro de los deportes individuales cabe destacar la natación, la cual tiene un número muy alto de adeptos, hecho que bajo nuestra opinión viene motivado por ser el deporte que en las fases de rehabilitación de lesiones se recomienda por sus beneficios fisiológicos. El resto de deportes en su mayoría individuales tienen el número de practicantes fluctuando por años, según modas o zonas donde por diferentes motivos se potencie o promocióne más o menos esas modalidades deportivas.





DEPORTE DE ALTA COMPETICIÓN

- En la última década los deportes de competición denominados “de naturaleza” han incrementado sus practicantes, entendemos como una búsqueda de ese contacto con el medio natural.



FACTORES INFLUYENTES EN LA INICIACIÓN DEPORTIVA DE UNA PERSONA CON DISCAPACIDAD FÍSICA.

NIVEL DE LA DISCAPACIDAD.

- Aquellas personas con lesiones no muy severas son más proclives a incorporarse a la practica deportiva.
- Hay que hacer constar que dentro de la oferta deportiva federativa hay deportes que posibilitan a cualquier tipo de persona con discapacidad practicar un deporte ya tenga mayor o menor lesión.





FACTORES INFLUYENTES EN LA INICIACIÓN DEPORTIVA DE UNA PERSONA CON DISCAPACIDAD FÍSICA.

FACTORES SOCIALES

- Posibles “miedos” y “ complejos” de la sociedad con el hecho de que una persona discapacitada practique deporte.



FACTORES INFLUYENTES EN LA INICIACIÓN DEPORTIVA DE UNA PERSONA CON DISCAPACIDAD FÍSICA.



BARREAS ARQUITECTONICAS

- Como su nombre indica son las barreras físicas que se puede encontrar una persona discapacitada para acceder a la practica deportiva.





FACTORES INFLUYENTES EN LA INICIACIÓN DEPORTIVA DE UNA PERSONA CON DISCAPACIDAD FÍSICA.

FACTORES PSICOLOGICOS Y FAMILIARES

- Personas que no llegan a dar el paso de salir del entorno familiar u hospitalario para realizar la practica deportiva.
- Debemos buscar el apoyo y no la sobreprotección



FACTORES INFLUYENTES EN LA INICIACIÓN DEPORTIVA DE UNA PERSONA CON DISCAPACIDAD FÍSICA.

FACTORES CIRCUNSTANCIALES

- Zonas rurales lejanas a cualquier tipo de instalación deportiva o grupos de practicantes.
- Personas que teniendo una discapacidad reconocida por el estado no cumplen el “minimal handicap” para ser considerado una persona apta para hacer deporte federado, etc...



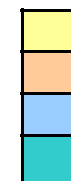


ESTADISTICA DE PRACTICA DEPORTIVA (POR DEPORTE)

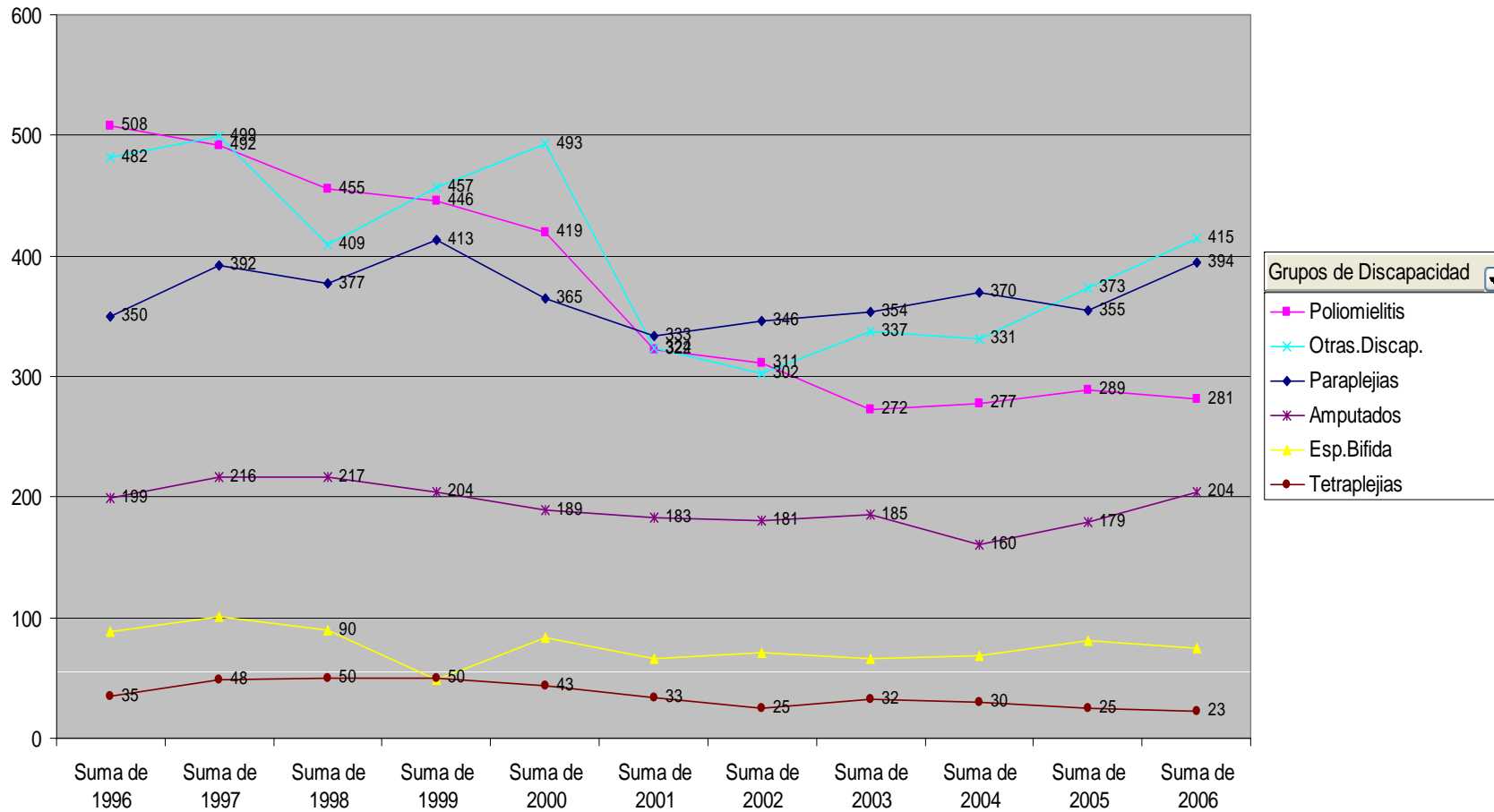
MOD. DEPORTIVA	1996	1997	1998	1999	2000	2001	2002	2003	2004	2005	2006
BÁDMINTON	0	0	0	0	0	0	12	30	32	35	42
BOCCIA	0	12	18	38	31	36	34	49	51	65	73
CICLISMO	23	22	25	25	30	34	40	51	54	62	70
TENIS	22	27	35	34	42	44	58	65	64	75	80
ATLETISMO	103	116	117	100	95	84	83	77	79	76	94
BALONCESTO	657	733	626	659	641	730	670	655	721	708	735
ESGRIMA	18	17	18	17	24	18	19	26	32	33	32
ESQUÍ	56	68	73	112	109	144	128	127	108	108	92
POWERLIFTING	37	45	54	49	44	37	41	38	44	33	35
TENIS DE MESA	117	105	109	106	91	110	107	92	104	115	129
TIRO CON ARCO	34	43	50	35	29	31	37	36	39	51	56
TIRO OLÍMPICO	46	48	46	43	41	51	40	41	42	41	50
AUTOMOVILISMO	26	13	17	12	17	0	0	0	2	2	6
NATACIÓN	445	441	451	354	359	323	325	311	279	269	290
VELA	46	44	37	46	43	25	22	19	21	22	25
ACTIV.SUBACUATICAS	0	0	0	0	0	10	8	3	2	0	1
VOLEIBOL	0	0	0	0	0	0	0	0	0	1	1

1630 1734 1676 1630 1596 1677 1624 1620 1674 1696 1811

DEPORTES EN AUMENTO
 DEPORTES ESTABILIZADOS
 DEPORTES EN REGRESIÓN
 DEPORTES CON Poca O NULA ACTIVIDAD FEDERATIVA



1ª CONFERENCIA NACIONAL DE DEPORTE ADAPTADO
 Toledo – 19 y 20 de Mayo



Datos

1ª CONFERENCIA NACIONAL DE DEPORTE ADAPTADO
Toledo – 19 y 20 de Mayo

DEPORTE Y DISCAPACIDAD

- Desde nuestros orígenes la discapacidad ha sido una parte de la sociedad generalmente poco comprendida y aceptada.





DEPORTE Y DISCAPACIDAD

Pero en nuestros días el deporte hace que aquellas personas que lo desean, puedan..

I^a CONFERENCIA NACIONAL DE DEPORTE ADAPTADO
Toledo – 19 y 20 de Mayo



DEPORTE Y DISCAPACIDAD

DIVERTIRSE

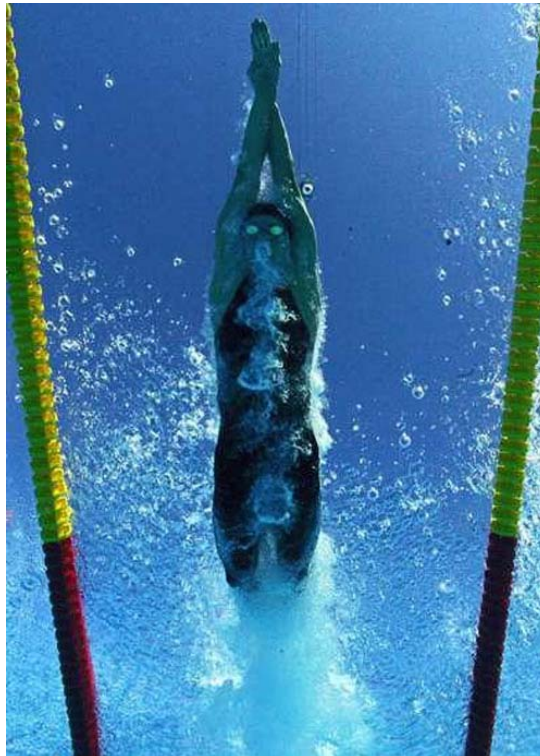


1ª CONFERENCIA NACIONAL DE DEPORTE ADAPTADO
Toledo – 19 y 20 de Mayo



DEPORTE Y DISCAPACIDAD

MANTENERSE EN FORMA



1ª CONFERENCIA NACIONAL DE DEPORTE ADAPTADO
Toledo – 19 y 20 de Mayo



DEPORTE Y DISCAPACIDAD

Y HASTA VOLAR.....



1ª CONFERENCIA NACIONAL DE DEPORTE ADAPTADO
Toledo – 19 y 20 de Mayo



DEPORTE Y DISCAPACIDAD

Si cada uno de
nosotros mira en su
persona.

TODOS
SOMOS
DISCAPACITADOS



1ª CONFERENCIA NACIONAL DE DEPORTE ADAPTADO
Toledo – 19 y 20 de Mayo



Para finalizar tal como ha acuñado
Juan Palau Francas

Presidente de la
Federación Española de Deportes de Personas con Discapacidad Física
nuestros asociados son:

" DEPORTISTAS SIN ADJETIVOS "

GRACIAS

**1ª CONFERENCIA NACIONAL DE DEPORTE ADAPTADO
Toledo – 19 y 20 de Mayo**

